

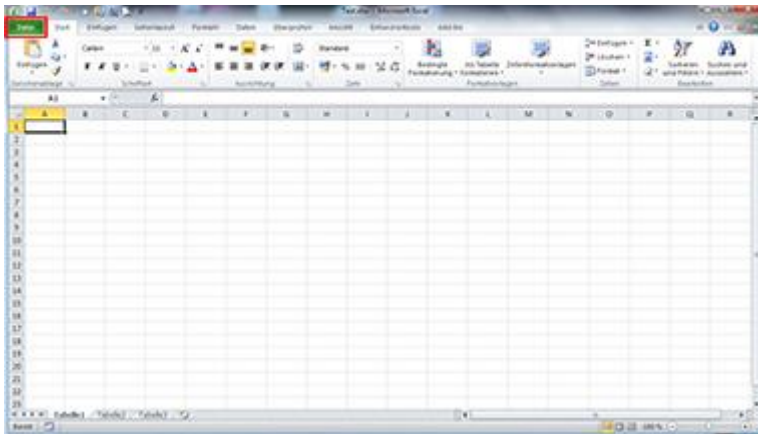
Excel-Datei mit Passwort verschlüsseln bzw. schützen

Je nach Office-Version kann die Passwort-Einstellung leicht von dieser Beschreibung abweichen.

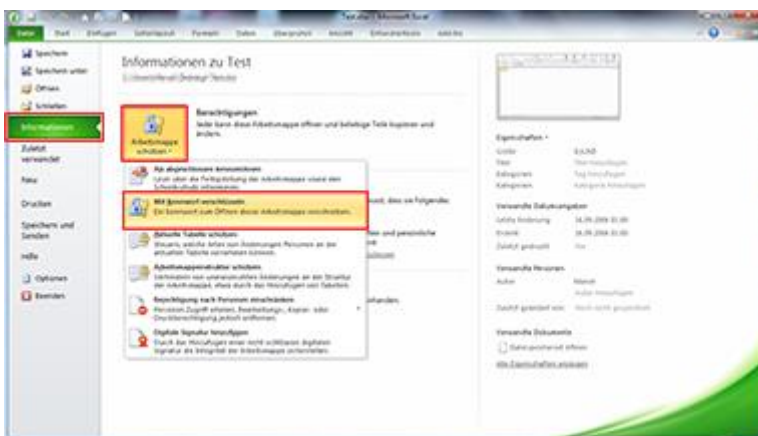
- [Excel-Datei mit Passwort verschlüsseln](#)
- [Deaktivieren der Verschlüsselung in einer Excel-Arbeitsmappe](#)

Excel-Datei mit Passwort verschlüsseln

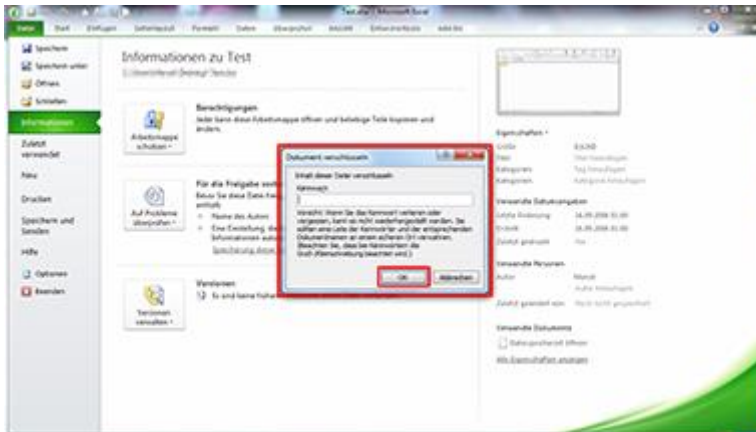
1. Öffnen Sie die Excel-Arbeitsmappe, welche Sie mit einem Passwort schützen möchten.
2. Klicken Sie oben links im Bildschirm auf den Punkt „Datei“.



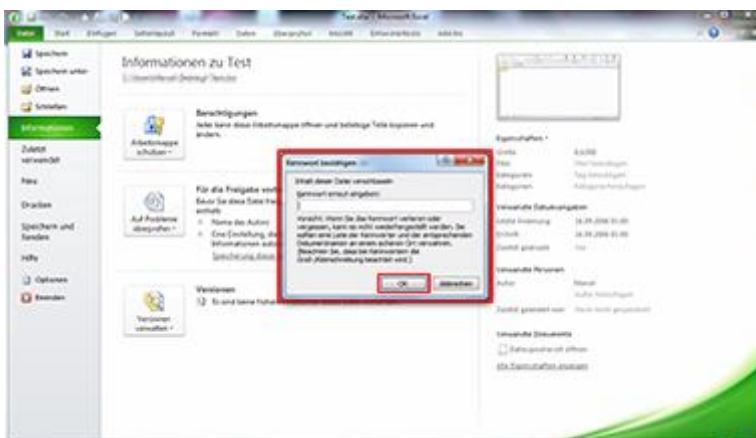
3. Unter dem Menüpunkt „Informationen“ finden Sie nun den Button „Arbeitsmappe schützen“. Klicken Sie auf diesen und wählen Sie darunter den Punkt „Mit Kennwort verschlüsseln“ aus.



4. Geben Sie nun ein Passwort ein und klicken Sie auf „OK“.

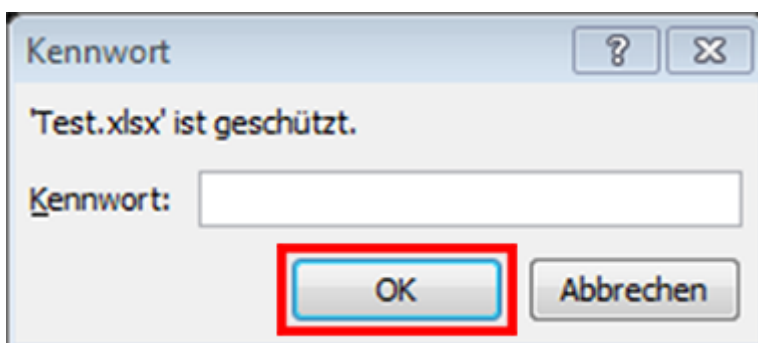
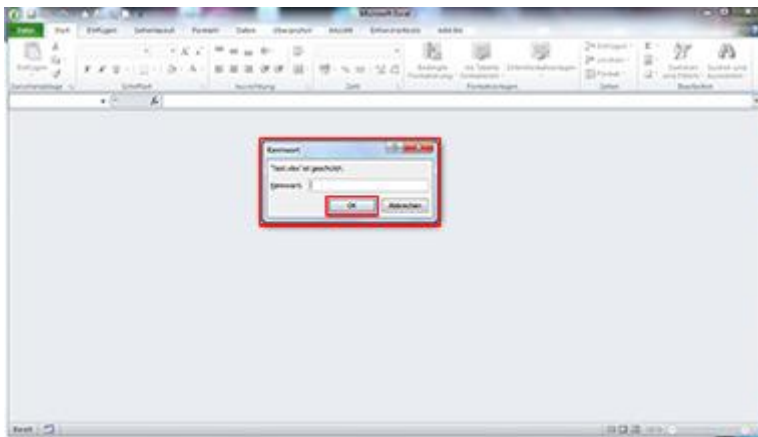


5. Diesen Schritt müssen Sie nun noch einmal wiederholen.





6. Speichern und schließen Sie die Arbeitsmappe, nun müssen Sie bei der nächsten Öffnung das Kennwort eingeben.





Deaktivieren der Verschlüsselung in einer Excel-Arbeitsmappe

1. Klicken Sie in Ihrer Excel-Arbeitsmappe auf **Datei > Informationen > Arbeitsmappe schützen > Mit Kennwort verschlüsseln**.
2. Löschen Sie das Kennwort, und klicken Sie dann auf **OK**.
3. Fertig!